



jbi | KUNDENINFORMATION

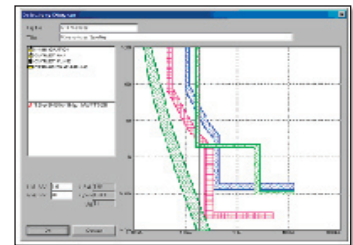
23. MÄRZ 2009 // Worpswede · Kerpen · München / T. 04792.93 10 - 0 / F. 04792.93 10 - 40 / info@wirberaten.de / www.wirberaten.de

Software für optimale Netzanalysen

Abwasseranlagen laufen 24 Stunden am Tag und sieben Tage in der Woche. Sie brauchen ständig Energie und davon viel. *john becker ingenieure* verfügt über 25 Jahre Erfahrung in der Energieversorgung. Unser fachliches Know-how unterstützt die Software NEPLAN®, mit der wir effizient die dauerhafte Stromversorgung sicherstellen und den Verbrauch minimieren.

Software-Unterstützung für Anlagenoptimierung

Für die Analyse von elektrischen Energieversorgungsnetzen und Netzoptimierungen nutzen wir die Software NEPLAN®, die uns bei der Bestandsaufnahme und Analyse von Energienetzen unterstützt. Die integrierte Bibliothek von NEPLAN® beinhaltet 15.000 Elementtypen für Leitungen, Synchron- und Asynchronmaschinen, Transformatoren, Stromquellen und Motorcharakteristika, sodass eine sehr detaillierte und genaue Nachbildung von Netzen möglich wird. Der Einsatz der Software in Verbindung mit dem Know-how unserer Mitarbeiter ermöglicht schnelle und an Kundenwünsche angepasste Kurzschlussberechnungen, Lastflussberechnungen, Analysen des dynamischen Motorhochlaufs, Selektivitätsanalysen sowie Berechnungen der Kabeldimensionierung und der Spannungsstabilität. Dabei können Netze mit bis zu 300 Knotenpunkten berechnet werden, sodass wir auch sehr große ausgedehnte Anlagen analysieren können.



Netzanalysen, Netzberechnungen, Gutachterliche Untersuchungen und technische Optimierungen. Mit unserem fachlichen Know-how und der Unterstützung der Software NEPLAN® stellen wir eine optimale Stromversorgung sicher.

Doppelte Planungssicherheit

Mit dem Einsatz der Software NEPLAN® und unserem fachlichen Know-how senken wir die Betriebskosten von technischen Anlagen und garantieren die Energieversorgung. Energiekosten steigen stetig und belasten damit die finanzielle Planungssicherheit. Ein niedriger Energieverbrauch der Anlage senkt die Kosten, plötzlich steigende Energiepreise sind damit kein unkalkulierbares Risiko mehr.

Auch die Betriebssicherheit stellt *john becker ingenieure* sicher. Bei unserer 25-jährigen Tätigkeit in der Planung und Bauleitung von elektrotechnischen Anlagen haben wir häufig festgestellt, dass die Energieverteilungsnetze durch Erweiterungen im Verlauf der Entwicklung erheblich wachsen, jedoch selten gesamtheitlich betrachtet und untersucht werden. Das kann zu nicht vorhersehbaren Störfällen und negativen Auswirkungen auf die gesamten Energieschwerpunkte führen. Besonders die Betriebsmittelauslegung sowie die Anpassung der Schutztechnik im Hinblick auf Überlast-, Kurzschluss- und Selektivitätsschutz werden oft vernachlässigt. *john becker ingenieure* erhöht die Betriebssicherheit der Anlagen und senkt die Betriebskosten. Dafür nutzen wir die Software NEPLAN®, die es ermöglicht, das gesamte Netz auf einen Blick darzustellen und Einsparpotentiale und mögliche Schwachstellen offen zu legen.

Gerne machen wir Ihnen für Ihre Anlage ein individuelles Angebot.

Beste Grüße aus Worpswede

Ihre john becker ingenieure